

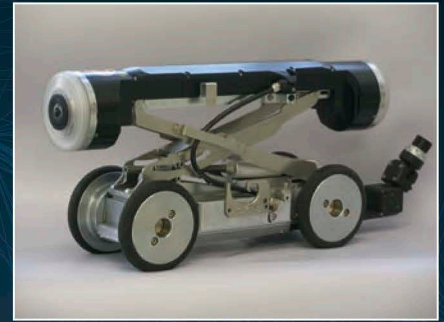


BMH®

tv monitoring - ani skryté nám neunikne

DIAGNOSTIKA POTRUBÍ POMOCÍ KAMER

BMH spol. s r.o. má vlastní kamerová vozidla s technologiemi IBOS, IBAK a Rausch. Tyto technologie používá pro průzkum stávajících trubních systémů a jako kontrolní nástroj kvality prováděných sanačních prací a služeb zákazníkům.



Revoluční systém skenování potrubí pomocí kamery PANORAMO umožňuje vysokou rychlost monitoringu (1km za směnu), což snižuje dobu odstávky potrubí. Vlastní vyhodnocení je provedeno formou protokolů a záznamů uložených na DVD, včetně měření spádů potrubí.



3D skener umožňuje prostorovou vizualizaci a snadné dopočítání skutečného průměru monitorovaného potrubí. Výstupem je panoramatický statický snímek, kterým se pomocí myši na PC virtuálně procházíte.



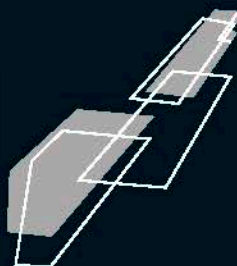
PROTOKOL O PROHLÍDKĚ	BMH spol. s r.o.		Datum: 5.4.2014
	Ondříšova 592/15A	Město: Praha	Č. protokolu: 1
	779 00 Olomouc	Mobil: 882574054, Fax: 585 313 549	Zakázka: 04-04-14
	Zákazník: HOCHTIEF CZ a.s. divize Dopravní stavby, Pletenská 90/3217, Praha 5 150 00	Průběh: 2nd. říční úprava, nebo odbočky Druh kanalizace: Odsatřovací vodotok	Průř: 300 mm Materiál: Nerezová ocelová pleť Stav: ve státní údržbě

PRŮBĚH PROHLÍDKY

0m - BČDA - TC 000007	Počáteční úzeň - vstupní šachta, Odražení úzeň - 121
13,27 m - BČBZ - TC 00 00 08	Místní kanalizace (odbočka) sprava - 1. jh sprava provedení bez (těžkového) technologií pro odbočení ve 300
33,27 m - BČBZ - TC 00 00 08	Místní kanalizace (odbočka) sprava - 1. jh sprava provedení bez (těžkového) technologií pro odbočení ve 300
47,78 m - BČBA - TC 00 00 43	Koncový úzeň - vstupní šachta, Odražení úzeň - 117

BMH spol. s r.o.
www.bmh.cz

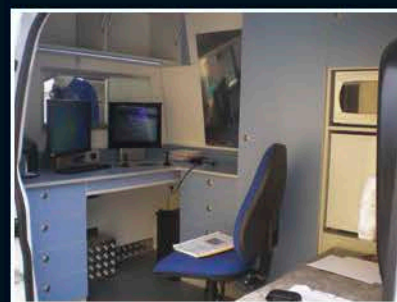
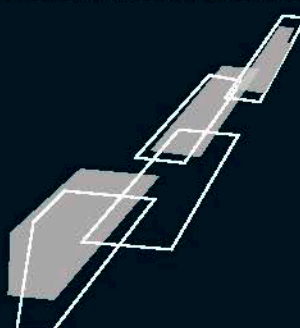
Technologie ITV, Rausch a IBOS pracují na systému TV kamery s otočnou hlavou pro použití v kruhových proflech DN 100 - 1600 mm a vejčitých proflech od DN 300/450 mm do 1200/1800 mm. Kamera je ovládaná z vozidla a obraz je zaznamenáván na CD nebo DVD s možností popisu zjištěné závady a následným tiskem protokolu prohlídky s barevným vyhodnocením závad dle normy ČSN EN 13508-2.



Nástrčná kamera IBAK Orion s otočnou hlavou je určena pro monitoring potrubí DN 80 - 200 mm (zejména domovních přípojek), přes zlomy a kolena. Délka tlačné struny je 50 m. Záznam je na CD se staničením v metrech a popisem zjištěných závad.



Na základě kvalitního monitoringu může naše firma předložit na žádost zákazníka kompletní nabídku na opravu těchto závad za použití bezvýkopových technologií, případně doporučí jiný vhodný způsob opravy potrubí.

BMH spol. s r.o. Ondřejova 592/11A 779 00 Olomouc
 Pobočka Čechy Vyskočilova 1481/4 140 00 Praha 4 - Michle
 tel./fax: 585 313 549 / 585 150 649
 e-mail: bmh@bmh.cz web: www.bmh.cz